

SPRAWOZDANIE

ROK AKADEMICKI 2017/2018

*Podstawy funkcjonowania Wewnętrznego Systemu Zapewniania Jakości Kształcenia
oraz wytycznych do realizacji oceny jakości w obszarach działania tego systemu
w Zachodniopomorskim Uniwersytecie Technologicznym w Szczecinie*



WYDZIAŁ BUDOWNICTWA I ARCHITEKTURY

ZACHODNIOPOMORSKI UNIWERSYTET TECHNOLOGICZNY W SZCZECINIE

PODSTAWY PRAWNE

Roczne Sprawozdanie z Wewnętrznego Systemu Zapewniania Jakości Kształcenia w roku akademickim 2016/2017 opracowano na podstawie Zarządzenia nr 16 Rektora ZUT z dnia 3 kwietnia 2017 r. w sprawie Podstaw funkcjonowania Wewnętrznego Systemu Zapewniania Jakości Kształcenia oraz wytycznych do realizacji oceny jakości w obszarach działania tego systemu w Zachodniopomorskim Uniwersytecie Technologicznym w Szczecinie.

- Uchwała nr 59 Senatu Zachodniopomorskiego Uniwersytetu Technologicznego w Szczecinie z dnia 29 czerwca 2009 r. w sprawie Wewnętrznego Systemu Zapewniania Jakości Kształcenia
- Zarządzenie Nr 89 Rektora Zachodniopomorskiego Uniwersytetu Technologicznego w Szczecinie z dnia 7 listopada 2016 r. w sprawie wprowadzenia Regulaminu uczelnianej i wydziałowych komisji ds. jakości kształcenia
- Zarządzenia nr 16 Rektora Zachodniopomorskiego Uniwersytetu Technologicznego w Szczecinie z dnia 3 kwietnia 2017 r. w sprawie Podstaw funkcjonowania Wewnętrznego Systemu Zapewniania Jakości Kształcenia oraz wytycznych do realizacji oceny jakości w obszarach działania tego systemu w Zachodniopomorskim Uniwersytecie Technologicznym w Szczecinie
- Uchwała nr 47 Senatu Zachodniopomorskiego Uniwersytetu Technologicznego w Szczecinie z dnia 28 października 2013 r. w sprawie wprowadzenia Polityki kształcenia Zachodniopomorskiego Uniwersytetu Technologicznego w Szczecinie.

SKŁAD KOMISJI WYDZIAŁOWEJ

Imię Nazwisko	Funkcja
dr inż. Piotr Popiel	Przewodniczący komisji Pełnomocnik Dziekana d/s jakości kształcenia
dr inż. Piotr Brzozowski	Pełnomocnik Dziekana ds. ankietyzacji
dr inż. arch. Agnieszka Rek-Lipczyńska	kier.st. Architektura i Urbanistyka
dr inż. Ewa Silicka	kier.st. Budownictwo
dr inż. Dorota Leciej-Pirczewska	kier.st. Inżynieria Środowiska
dr Bogusława Koszałka	kier.st. Wzornictwo
mgr inż. Robert Cypryański	doktorant
inż. Krzysztof Wojciechowski	przedstawiciel studentów

O RAPORCIE

W roku akademickim 2017/2018 Wydziałowa Komisja ds. Jakości Kształcenia (WKJK) kontynuowała działania mające na celu poprawę jakości procesu kształcenia, wynikających zarówno z przepisów ogólnopolskich, uczelnianych oraz wydziałowych. Prowadzone były prace wdrażające postanowienia Zarządzenia nr 16 Rektora ZUT z dnia 3 kwietnia 2017 r. w sprawie „podstaw funkcjonowania Wewnętrznego Systemu Zapewniania Jakości Kształcenia oraz wytycznych do realizacji oceny jakości w obszarach działania tego systemu w Zachodniopomorskim Uniwersytecie Technologicznym w Szczecinie.

Nazwa obszaru bada <i>WSZJ</i>	Symbol obszaru
Monitorowanie realizacji osiągniętych efektów kształcenia (zgodnie z PRK)	O - I

1. Ocena trybu uruchamiania i znoszenia kierunków studiów

1.1. Procedura uczelniana „Tryb uruchomienia i zniesienia kierunku studiów”

DANE ŹRÓDŁOWE

Zgodnie z procedurą Tryb uruchamiania i zniesienia kierunku studiów na WBiA nie uruchomiono żadnego nowego kierunku studiów.

UWAGI

Uwag brak

2. Ocena wydziałowych procedur osiągnięcia i dokumentowania efektów kształcenia

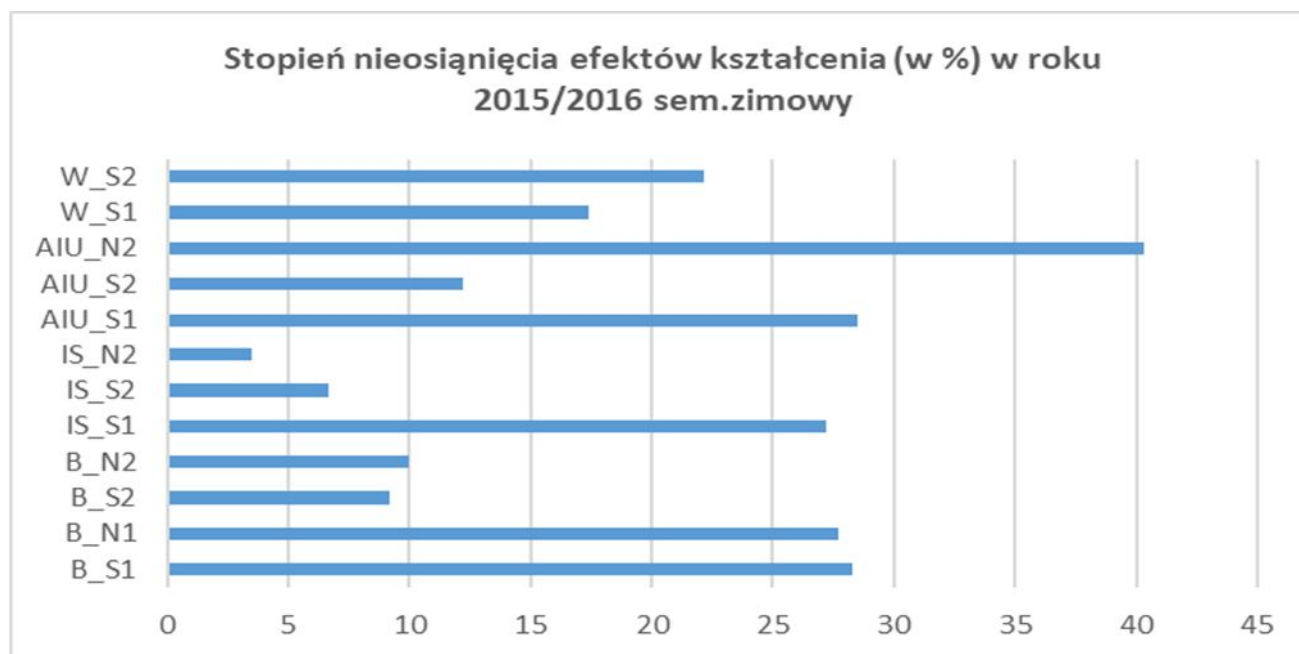
2.1. Wydziałowa procedura dokumentowania i oceny osiągniętych efektów kształcenia w przedmiocie (module)

DANE ŹRÓDŁOWE

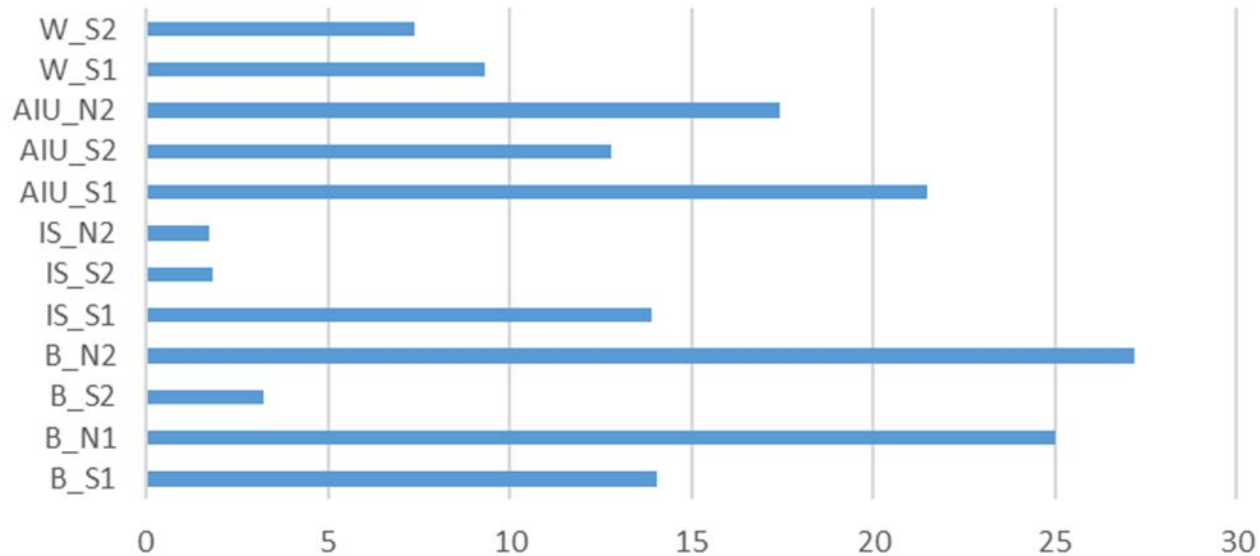
(2 zakończone (po n+1) semestry, procentowy wskaźnik nieosiągnięcia efektów kształcenia z podziałem na kierunki studiów, stopnie kształcenia oraz formę studiów – tabela)

Tabela 1. Stopień realizacji efektów kształcenia przez studentów Wydziału Budownictwa i Architektury

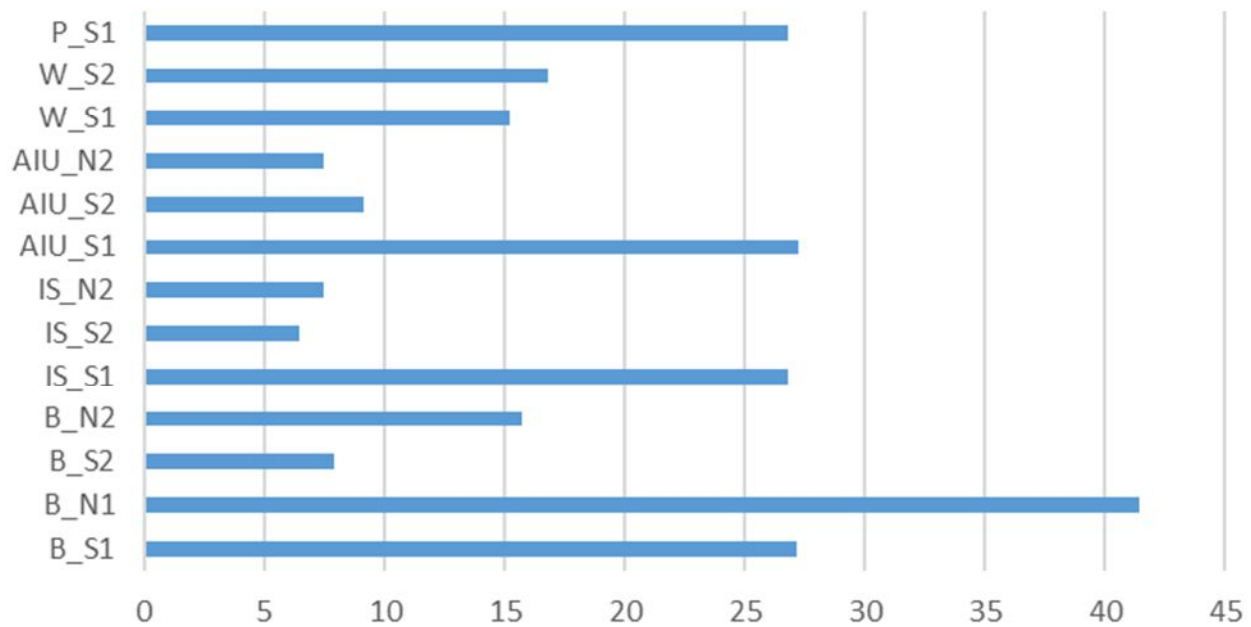
Kierunek studiów	Rok akademicki	Semestr	Poziom kształcenia			
			I stopień		II stopień	
			Stacjonarne	Niestacjonarne	Stacjonarne	Niestacjonarne
Budownictwo	2015/2016	ZIMOWY	71,71	72,27	90,82	89,99
Inżynieria Środowiska	2015/2016	ZIMOWY	72,83	-	93,34	96,49
Architektura i Urbanistyka	2015/2016	ZIMOWY	71,5	-	87,82	59,66
Wzornictwo	2015/2016	ZIMOWY	82,59	-	77,83	-
Budownictwo	2015/2016	LETNI	85,92	74,96	96,77	72,8
Inżynieria Środowiska	2015/2016	LETNI	86,08	-	98,15	98,25
Architektura i Urbanistyka	2015/2016	LETNI	78,51	-	87,22	82,58
Wzornictwo	2015/2016	LETNI	90,70	-	92,59	-
Budownictwo	2016/2017	ZIMOWY	72,85	58,54	92,08	84,26
Inżynieria Środowiska	2016/2017	ZIMOWY	73,22	-	93,53	92,57
Architektura i Urbanistyka	2016/2017	ZIMOWY	72,77	-	90,86	91,97
Wzornictwo	2016/2017	ZIMOWY	84,79	-	83,2	-
Projektowanie architektury wnętrz i otoczenia	2016/2017	ZIMOWY	73,22	-	-	-
Budownictwo	2016/2017	LETNI	84,63	70,24	91,72	75,91
Inżynieria Środowiska	2016/2017	LETNI	76,97	-	92,51	94,72
Architektura i Urbanistyka	2016/2017	LETNI	76,68	-	88,4	78,59
Wzornictwo	2016/2017	LETNI	89,05	-	97,01	-
Projektowanie architektury wnętrz i otoczenia	2016/2017	LETNI	62,61	-	-	-
Budownictwo	2017/2018	ZIMOWY	73,48	62,47	91,02	83,66
Inżynieria Środowiska	2017/2018	ZIMOWY	71,51	-	96,89	84,9
Architektura i Urbanistyka	2017/2018	ZIMOWY	73,98	-	90,53	81,15
Wzornictwo	2017/2018	ZIMOWY	80,06	-	96,73	-
Projektowanie architektury wnętrz i otoczenia	2017/2018	ZIMOWY	70,72	-	-	-



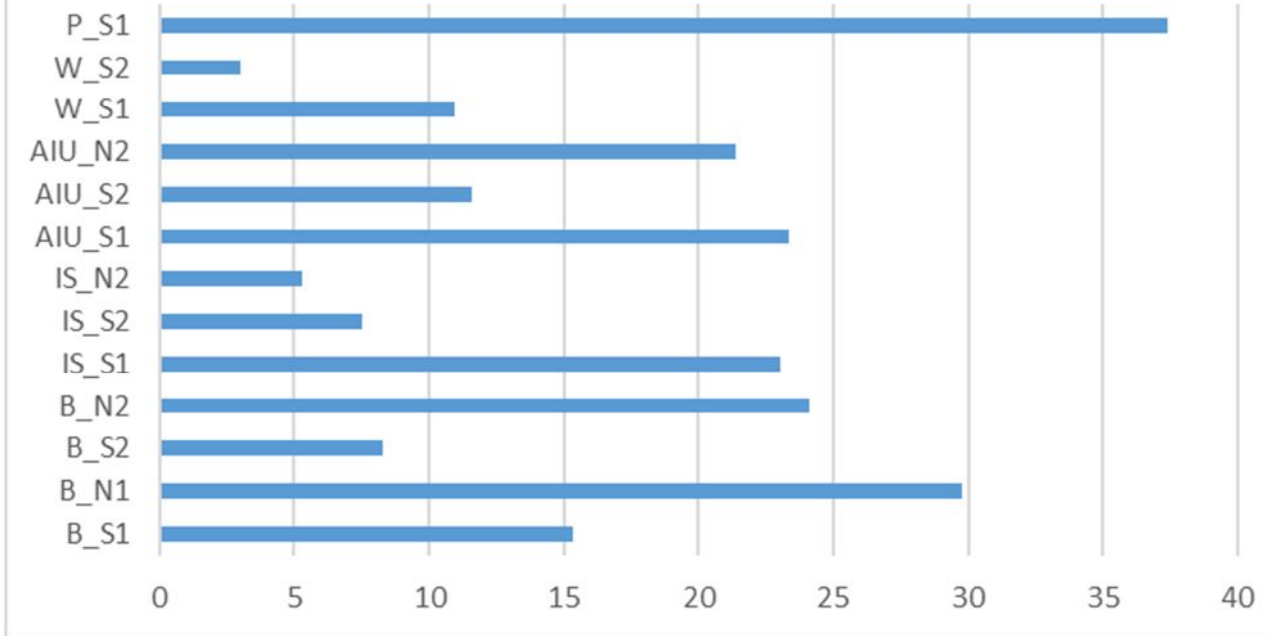
Stopień nieosiągnięcia efektów kształcenia (w %) w roku
2015/2016 sem. letni



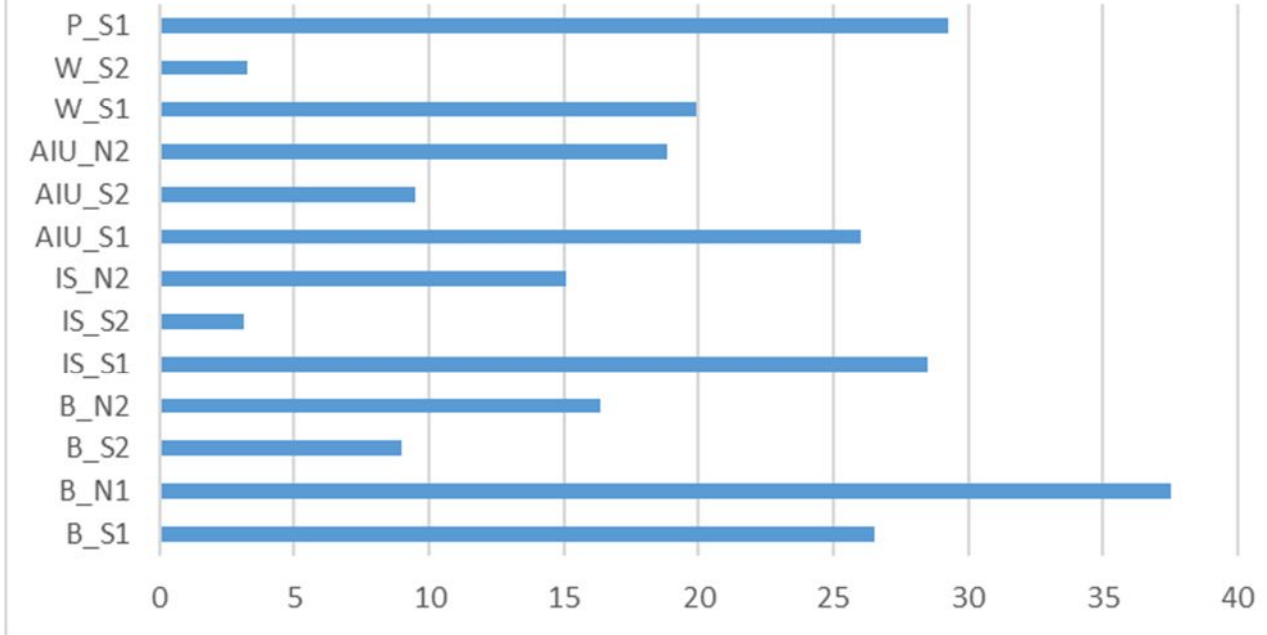
Stopień nieosiągnięcia efektów kształcenia (w %) w roku
2016/2017 sem. zimowy



Stopień nieosiągnięcia efektów kształcenia (w %) w roku
2016/2017 sem. letni



Stopień nieosiągnięcia efektów kształcenia (w %) w roku
2017/2018 sem. zimowy



UWAGI

brak

3. Ocena programów kształcenia

3.1. Wydziałowe procedury oceny efektów kształcenia przez interesariuszy zewn trznych i wewn trznych (rady programowe, kadra zaliczana do tzw. "minimum kadrowego", organy skupiaj ce interesariuszy zewn trznych zwi zane z prowadzonym kształceniem na wydziale)

DANE ŹRÓDŁOWE

Efekty kształcenia osiągnięte na poszczególnych kierunkach prowadzonych na WBiA zostały zatwierdzone przez Rady Programowe poszczególnych kierunków i minimum kadrowe przypisane do każdego z nich.

UWAGI

3. Ocena programów kształcenia

3.2. Wydziałowe procedury okresowych przegl dów programów studiów
--

DANE ŹRÓDŁOWE

W roku akademickim 2017/2018 na podstawie wytycznych Rozporządzenia Ministra Nauki i Szkolnictwa Wyższego z dnia 26 września 2016r. w sprawie warunków prowadzenia studiów oraz Uchwały nr 76 Senatu ZUT w Szczecinie z dnia 28 listopada 2016r. w sprawie wytycznych Senatu ZUT w Szczecinie dla rad wydziałów dotyczących programów studiów, Rady Programowe wszystkich kierunków WBiA dokonały przeglądu planów studiów oraz ich korekty w oparciu o nową podstawę prawną.

UWAGI

Wykorzystano wnioski z przeprowadzonych ankiet, dyskusji przeprowadzonych na posiedzeniach Rad Programowych sugestii nauczycieli akademickich stanowiących obsadę kadrową.

3. Ocena programów kształcenia

3.3. Wydziałowe procedury zgłaszania uwag i zmian do programu studiów i programu kształcenia

DANE ŹRÓDŁOWE

Poszczególne Rady programowe ds. kierunków studiów w roku akademickim 2017/2018 przeprowadziły weryfikację programów studiów jak i konsultowały programy studiów z interesariuszami zewnętrznymi, prosząc ich o pisemne opinie dotyczące planów studiów jak i tematów prac dyplomowych.

UWAGI

Propozycje zmian zostały zaakceptowane przez Wydziałowe Komisje Programowe i zatwierdzone przez Radę Wydziału.

Nazwa obszaru bada <i>WSZJ</i>	Symbol obszaru
Ocena i analiza realizacji procesu kształcenia	O - II

1. Ocena planowania zajęć i organizacji roku akademickiego

1.1 Wydziałowa procedura planowania rozkładu zajęć w semestrze/roku akademickim

DANE ŹRÓDŁOWE

Organizacja roku akademickiego i planowanie rozkładu zajęć wynika z obowiązujących uczelnianych przepisów prawnych, Komunikat nr 18 Rektora ZUT w Szczecinie z dnia 6 maja 2017r.

Proces ten odbywa się na podstawie wieloletnich doświadczeń i jest zgodny z obowiązującymi normami.

W roku akademickim 2017/2018 proces planowania rozkładu zajęć odbywał się w Systemie UXP.

UWAGI

Brak

2. Ocena planowania i organizacji sesji egzaminacyjnej

2.1 Wydziałowa procedura planowania i organizacji sesji egzaminacyjnej

DANE ŹRÓDŁOWE

Terminy egzaminów i zaliczeń są ustalane w porozumieniu ze studentami i informacje te znajdują się na stronie internetowej poszczególnych jednostek.

UWAGI

W roku akademickim 2017/2018 nauczyciele i studenci nie zgłosili żadnych uwag odnośnie planów i organizacji sesji egzaminacyjnych: zimowej i letniej.

3. Ocena jakości realizacji zajęć dydaktycznych

3.1 Uczelniana procedura hospitacji

DANE ŹRÓDŁOWE

Hospitacje zajęć dydaktycznych na Wydziale Budownictwa i Architektury w roku akad. 2017/2018 przeprowadzono zgodnie z procedurą „Zasady prowadzenia hospitacji” wprowadzoną Zarządzeniem nr 70 Rektora Zachodniopomorskiego Uniwersytetu Technologicznego w Szczecinie z dnia 30 sierpnia 2010 r.

Zgodnie z ww. procedurą hospitowane powinny być zajęcia prowadzone przez nauczycieli akademickich:

- którzy w roku poprzednim zostali ocenieni negatywnie przez studentów lub doktorantów,
- na których studenci złożyli skargę do Prorektora ds. Kształcenia,
- w stosunku do których dziekan podejmie decyzję o konieczności przeprowadzenia hospitacji.

Na podstawie decyzji dziekan WBiA hospitacji poddano 9 nauczycieli akademickich

Tabela 2. Hospitacja na Wydziale WBiA.

Liczba osób objętych hospitacją zajęć	Kryteria oceny				
	Formalna	Merytoryczna	Metodyczna	Techniczna	Ogólna
9	4,61	4,70	4,49	4,44	4,51

UWAGI

Hospitacja w obecnym kształcie w dalszym ciągu, pomimo zmian w procedurze nie spełnia zakładanej roli.

3. Ocena jakości realizacji zajęć dydaktycznych

3.2 Wydziałowa procedura kontroli zajęć dydaktycznych

DANE ŹRÓDŁOWE

Brak protokołów z bieżącej kontroli zajęć dydaktycznych i konsultacji przeprowadzonych przez Kierowników jednostek na wydziale.

UWAGI

Prodziekan ds. Kształcenia WBiA zaleca wdrożenie i realizację procedury w bieżącym roku akademickim.

3. Ocena jakości realizacji zajęć dydaktycznych

3.3 Wydziałowa procedura planowania terminów konsultacji studentów z nauczycielami

DANE ŹRÓDŁOWE

Informacja o terminach konsultacji nauczycieli przekazywana jest z jednostek do Dziekanatu i umieszczana na stronie internetowej wydziału. Ponadto terminy konsultacji umieszczone są na indywidualnych tablicach ogłoszeń poszczególnych jednostek dydaktycznych WBiA.

UWAGI

brak

4. Ocena organizacji i funkcjonowania uczelni i wydziału

4.1 Procedura ankietyzacji uczelni

DANE ŹRÓDŁOWE

Wnioskiem z posiedzeń WKdsJK dotyczącym ankietyzacji jest fakt nieznacznej poprawy liczby respondentów wypowiadających się na temat uczelni.

UWAGI

brak

5. Ocena realizacji praktyk programowych

5.1 Wydziałowa procedura realizacji i rozliczenia praktyk programowych

DANE ŹRÓDŁOWE

Sprawozdanie Pełnomocnika Dziekana WBiA ds. Praktyk za rok 2017/2018.

UWAGI

Nie odnotowano problemów przy rozliczaniu praktyk.

6. Ocena realizacji procesu dyplomowania

6.1 Uczelniana procedura dyplomowania

Wydziałowe procedury przebiegu procesu dyplomowania

Wydziałowe procedury przeprowadzania egzaminów dyplomowych

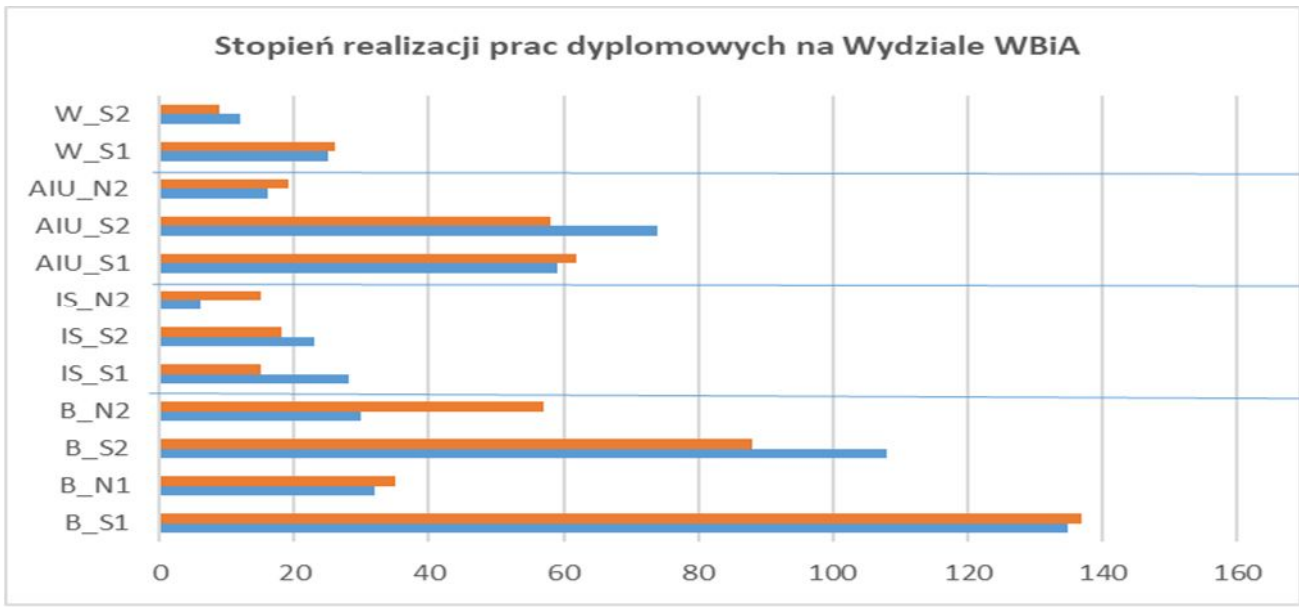
DANE ŹRÓDŁOWE

(sprawozdania i analiza z procesu dyplomowania, dla istniejących danych)

Tabela 3. Stopień realizacji prac dyplomowych na Wydziale WBiA

Kierunek/stożenie studiów	Forma studiów	Liczba obronionych prac dyplomowych rok akad. 2016/2017	Liczba obronionych prac dyplomowych rok akad. 2017/2018
Budownictwo	S1	135	137
Budownictwo	N1	32	35
Budownictwo	S2	108	88
Budownictwo	N2	30	57
Inżynieria Środowiska	S1	28	15
Inżynieria Środowiska	S2	23	18
Inżynieria Środowiska	N2	6	15
Architektura i Urbanistyka	S1	59	62
Architektura i Urbanistyka	S2	74	58
Architektura i Urbanistyka	N2	16	19
Wzornictwo	S1	25	26
Wzornictwo	S2	12	9
SUMA	S1/N1/S2/N2	548	539

Wykres tendencji na poszczególnych kierunkach.



UWAGI

Brak.

Nazwa obszaru bada WSZJ	Symbol obszaru
Ocena jako ci i warunków prowadzenia zaj dydaktycznych	O - III

1. Ocena jako ci i warunków realizacji zaj dydaktycznych
1.1. Procedura ankietyzacji uczelni

DANE ŹRÓDŁOWE

Brak danych źródłowych

UWAGI

brak

2. Ocena bazy dydaktycznej i materialnej wykorzystywanej w realizacji kształcenia
2.1 Wydziałowa procedura badania i oceny bazy laboratoryjnej oraz materialnej do realizacji dydaktyki

DANE ŹRÓDŁOWE

Protokoły z hospitacji zajęć.

UWAGI

Prowadzone są doraźne działania, jak również stałe doskonalenie infrastruktury nie są elementem procedury systemowej. Z tego względu kierownicy jednostek dokonują bieżącej analizy potrzeb z punktu widzenia efektywności i warunków prowadzenia zajęć. Niezależnie od tego prowadzona jest systematyczna modernizacja sprzętu komputerowego.

Pracownie i laboratoria zostały wyposażone w specjalistyczne urządzenia oraz licencjonowane oprogramowanie

3. Ocena doboru kadry dydaktycznej
3.1 Wydziałowe procedury doboru kadry dydaktycznej do realizacji zaj

DANE ŹRÓDŁOWE

(sprawozdanie z analizy, obowiązujące procedury, zasady doboru kadry dydaktycznej)

UWAGI

Dobór kadry prowadzącej zajęcia dydaktyczne jest zgodny z ich obszarami badań i dorobkiem publikacyjnym. Taki system zapewnia powiązanie badań naukowych z dydaktyką.

Zgodnie z Zarządzeniem nr 40 Rektora ZUT z dnia 23 lipca 2015r. za roczne obciążenie nauczycieli akademickich odpowiada Dziekan. Obsada zajęć dokonywana jest w sposób zapewniający w miarę możliwości równomierne obciążenie nauczycieli, przy uwzględnieniu ich kwalifikacji.

4. Ocena jako ci kadry dydaktycznej

4.1 Uczelniana procedura oceny nauczycieli akademickich przez studentów

DANE ŹRÓDŁOWE

(sprawozdanie wydziałowe z wyników ankietyzacji nauczycieli akademickich, liczba ocen negatywnych, dot. zakończonych semestrów)

UWAGI

W semestrze zimowym roku akademickiego 2017/2018 zrealizowano wśród studentów i doktorantów proces ankietyzacji (w formie papierowej)poszczególnych form zajęć prowadzonych przez nauczycieli zatrudnionych we wszystkich podległych jednostkach WBiA. Ocenę negatywną uzyskano w przypadku pięciu osób i dotyczyły one zajęć realizowanych roku akademickim 2017/2018. Oceny te stały się podstawą do zarządzenia przez Dziekana hospitacji zajęć tych nauczycieli (hospitacje zakończyły się pozytywnymi wynikami).

W semestrze zimowym roku akademickiego 2018/2019 zrealizowano wśród studentów i doktorantów proces ankietyzacji w formie elektronicznej i jej wyniki są na etapie opracowywania.

Pełnomocnik Dziekana ds. ankietyzacji na Wydziale wskazał na problemy związane z oceną wyników ankietyzacji poszczególnych nauczycieli. Przyjmowanie za ważne wyników ankiet, w tym szczególnie ocen negatywnych przy bardzo niskim udziale respondentów wydaje się bezzasadne.

5. Ocena możliwości realizacji efektów kształcenia

5.1 Wydziałowe procedury: wyboru przedmiotów obieralnych i specjalności, przygotowania indywidualnego planu i programu studiów

DANE ŹRÓDŁOWE

(obowiązujące zasady wyboru przedmiotów i specjalności, liczba indywidualnych planów i programów studiów, prowadzone statystyki oraz analiza wniosków)

UWAGI

Proces wyboru przedmiotów obieralnych w roku 2017/2018 odbywał się w UXP. Proces wyboru specjalności odbywa na spotkaniu Prodziekana do spraw studenckich ze studentami. Obowiązuje Uchwała RW, która opisuje kryteria przyjęcia studenta na specjalność. Realizacja tej procedury nie budzi zastrzeżeń WKdsJK. Studenci nie zgłaszali uwag co do trybu wyboru przedmiotów i specjalności.

6. Ocena odpowiedzialności dyscyplinarnej

6.1 Uczelniana procedura procesu dyscyplinarnego w uczelni oraz wydziałowe procedury wykrywania: plagiatów i naruszeń własności intelektualnej, nieuczciwych zachowań w trakcie egzaminu, sprawców niszczenia mienia, złych praktyk w pracy nauczyciela i studenta

DANE ŹRÓDŁOWE

W roku 2017/2018 nie wszczęto postępowań dyscyplinarnych w stosunku do studentów i nauczycieli.

UWAGI

Brak uwag

Nazwa obszaru bada <i>WSZJ</i>	Symbol obszaru
Ocena warunków socjalnych oferowanych studentom	O - IV

1. Ocena wsparcia materialnego studentów i doktorantów
1.1. Regulamin przyznawania pomocy materialnej studentom w ZUT Regulamin przyznawania pomocy materialnej doktorantom w ZUT

DANE ŹRÓDŁOWE

(sprawozdanie z pomocy materialnej udzielonej studentom i doktorantom, dane statystyczne)

Tabela 4. Pomoc materialna udzielana studentom Wydziału WBiA.

Rok akademicki	Stypendia socjalne	Stypendia rektora dla najlepszych studentów	Stypendia specjalne	Zapomogi
2017/2018	161	119	18	87
2016/2017	220	171	29	101
2015/2016	276	255	36	73

Tabela 5. Pomoc materialna udzielana doktorantom Wydziału WBiA.

Rok akademicki	Stypendia socjalne	Stypendia dla najlepszych doktorantów	Stypendia specjalne	Zapomogi
2017/2018	3	27	1	2
2016/2017	6	13	1	1
2015/2016	3	7	0	1

UWAGI

Komisja nie wnosi uwag do regulaminu przyznawania pomocy materialnej dla studentów.

2. Ocena warunków socjalnych oferowanych studentom i doktorantom
2.1. Procedura oceny warunków socjalnych na wydziale

DANE ŹRÓDŁOWE

(wyniki z ankiety Uczelni, sprawozdanie z ankiety Uczelni)

UWAGI

Brak dostępu do danych zawartych w ankiecie Uczelni.

Nazwa obszaru bada <i>WSZJ</i>	Symbol obszaru
Ocena dost pno ci informacji na temat realizacji kształcenia	O - V

1. Ocena dost pu do informacji

1.1. Uczelniane i wydziałowe procedury udost pniaia informacji o procesie kształcenia

DANE ŹRÓDŁOWE

(zgłaszane wnioski usprawniające dostęp do informacji)

UWAGI

Na stronie internetowej Wydziału funkcjonuje odrębna zakładka poświęcona jakości kształcenia. Uporządkowano i na bieżąco aktualizuje się zakładki o wszystkie informacje związane z procesem kształcenia oraz obowiązujących przepisów i procedur.

2. Ocena obiegu informacji

2.1 Wydziałowe i uczelniane procedury wewn trznego obiegu informacji w uczelni i na wydziale

DANE ŹRÓDŁOWE

(zgłaszane wnioski usprawniające dostęp do informacji)

UWAGI

Brak uwag ze strony studentów i nauczycieli dotyczących obiegu informacji na wydziale.

<i>Nazwa obszaru bada</i> WSZJ Ocena mobilności studentów i nauczycieli akademickich	<i>Symbol obszaru</i>
	O - VI

1. Ocena mobilności studentów i pracowników

1.1 Uczelniana i wydziałowe procedury obsługi wyjazdów szkoleniowych i dydaktycznych studentów i pracowników w ramach programów zagranicznych i krajowych

DANE ŹRÓDŁOWE

(sprawozdania wydziałowych pełnomocników ds. współpracy dydaktycznej z zagranicą, dane liczbowe wyjeżdżających i przyjeżdżających)

Tabela 6. Mobilność studentów Wydziału WBiA

Rok akademicki	Liczba studentów realizujących część procesu kształcenia w innych ośrodkach	Liczba studentów wyjeżdżających na praktyki zagraniczne
2017/2018	12	12
2016/2017	33	18
2015/2016	47	19

Tabela 7. Liczba studentów zagranicznych przyjeżdżających na Wydział WBiA

Rok akademicki	Liczba studentów zagranicznych realizujących część procesu kształcenia na Wydziale WBiA	Liczba studentów zagranicznych przyjeżdżających na praktyki
2017/2018	30	3
2016/2017	27	1
2015/2016	21	2

Tabela 8. Mobilność nauczycieli i pozostałych pracowników Wydziału WBiA

Rok akademicki	Liczba nauczycieli wyjeżdżających w celu prowadzenia zajęć dydaktycznych	Liczba pracowników wyjeżdżających w celach szkoleniowych	Liczba nauczycieli zagranicznych przyjeżdżających na WBiA
2017/2018			
2016/2017	3	3	2
2015/2016	5	5	2

UWAGI

brak

2. Ocena mobilności studentów i pracowników

2.1 Uczelniana i wydziałowe procedury realizacji kształcenia w ramach programów zagranicznych i krajowych

DANE ŹRÓDŁOWE

(sprawozdania wydziałowych pełnomocników ds. współpracy dydaktycznej z zagranicą, dane liczbowe dotyczące programów krajowych i zagranicznych)

UWAGI

Nie wystąpiły problemy w realizacji kształcenia w ramach programów zagranicznych i krajowych.

<i>Nazwa obszaru bada</i> WSZJ Monitorowanie kariery zawodowej absolwentów Uczelni oraz opinii pracodawców o absolwentach	<i>Symbol obszaru</i> O - VII
--	--

1. Ocena opinii pracodawców o absolwentach

1.1. Procedura ankietyzacji pracodawców

DANE ŹRÓDŁOWE

Brak danych źródłowych, na Wydziale nie są prowadzone takie badania

UWAGI

czy są prowadzone badania
uwagi wydziałów

2. Ocena relacji z interesariuszami zewn trznymi wydziału

**2.1 Wydziałowe procedury badania rynku pracy w obszarze zgodnym z kierunkami studiów
(relacje z interesariuszami zewn trznymi wydziału)**

DANE ŹRÓDŁOWE

(Wyniki i wnioski z analiz sporządzonych na Wydziale)

UWAGI

Rady Programowe poszczególnych kierunków są w różnym stopniu aktywne jeżeli chodzi o współpracę z lokalnym rynkiem pracy reprezentowanym przez interesariuszy zewnętrznych.

3. Ocena kariery zawodowej absolwenta uczelni

3.1 Procedura ankietyzacji kariery zawodowej absolwenta

DANE ŹRÓDŁOWE

Brak danych źródłowych na Wydziale.

UWAGI

Nie prowadzono żadnych analiz.